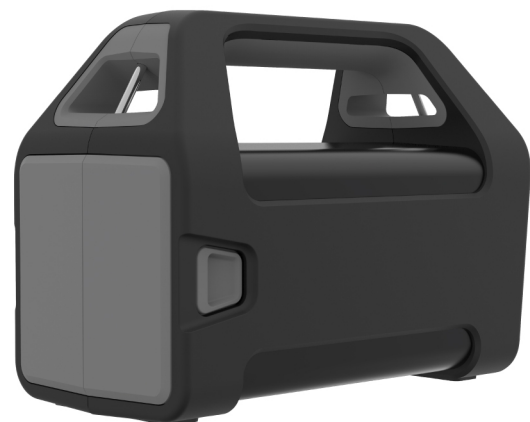


## AXIS T8415 Wireless Installation Tool

La simplicité à portée de main

AXIS T8415 Wireless Installation Tool est un appareil portable alimenté par batterie qui se connecte directement à une caméra et permet le visionnage en direct des flux vidéo. Avec sa puissante batterie, l'appareil peut alimenter une caméra Axis PoE jusqu'à 30 W pendant plusieurs heures. La fonction Wi-Fi intégrée dans l'AXIS T8415 se connecte en quelques secondes au smartphone ou à la tablette de l'installateur, permettant ainsi d'accéder à la vidéo en direct très facilement. Les fonctions de base de la caméra, telles que la mise au point, l'adresse IP et la rotation de l'image peuvent être réglées via le smartphone. Application disponible gratuitement sur le smartphone (iOS ou Android) à télécharger depuis l'App Store ou Google Play.

- > [Découverte multi-caméras, dont ONVIF](#)
- > [Application native pour l'installation des caméras Axis](#)
- > [Connexion sans fil à tout type de smartphone](#)
- > [Batterie puissante](#)
- > [Prise en charge PoE+](#)



## AXIS T8415 Wireless Installation Tool

Réseau		Conditions d'utilisation
Configuration de l'IP	Configuration automatique ou manuelle de l'adresse IPv4	De 0°C à 50°C (32°F à 122°F) Humidité relative de 20 à 80 % (sans condensation)
Connecteur réseau	10BASE-T/100BASE-TX	Conditions de stockage
Interface sans fil	IEEE 802.11b/g/n/ac 5 GHz (par défaut) a/ac/n - Canaux 36, 40 ou 44 2,4 GHz b/g/n - Canaux 1, 6 ou 11	De -30°C à 70°C (-22°F à 158°F) Humidité relative de 20 à 80 % (sans condensation)
Sécurité	WPA2-PSK	Homologations
Intégration système		CEM : EN 55022 Classe B, FCC Partie 15 Sous-partie B Classe B, ICES-003 Classe B, VCCI Classe B, KCC KN32 Classe B, KN35, RCM AS/NZS CISPR 22 Classe B
Protocoles pris en charge	Produits Axis utilisant Bonjour et produits compatibles ONVIF utilisant WS-Discovery	Sécurité IEC/EN/UL 60950-1, CE
Général		Environnement RoHS, REACH, WEEE
Boîtier	<b>Boîtier :</b> Matériau : PC ABS Couleur : noir <b>Poignée intégrée :</b> Matériau : TPE Couleur : gris <b>Module batterie :</b> Matériau : PC ABS Couleur : gris	Sans fil EN 300328, EN 301489-1, EN 301489-17, EN 301893, FCC Partie 15 Sous-partie C, TELEC <b>Batterie :</b> UL, IMDG, IATA, CE, ROHS, REACH, WEEE, ADR, ECHA, DoT
Alimentation	<b>PoE :</b> Alimentation par Ethernet Plus (PoE+) IEEE 802.3at Type 2 Classe 4 <b>USB :</b> 5 V, 2,1 A <b>Type de batterie :</b> 12 V, 3,4 Ah, plomb-acide, VRLA	Dimensions 150 x 100 x 205 mm (5 15/16 x 3 15/16 x 8 1/16 po)
Connecteurs	RJ45 - PoE 10BASE-T/100BASE-TX RJ45 - non-PoE 10BASE-T/100BASE-TX USB Type A - Alimentation uniquement PRISE JACK 2,1 MM - Entrée chargeur de batterie sur module batterie. Centre positif	Poids <b>Unité complète :</b> 2,2 kg (4,8 lb) <b>Module batterie :</b> 1,6 kg (3,5 lb)
		Accessoires fournis Sangle de transport Batterie AXIS Installation Tool 12 V 3,4 Ah Chargeur adaptateur AXIS Installation 12 V 1 A
		Accessoires en option Chargeur adaptateur AXIS Installation 12 V 1 A Batterie AXIS Installation Tool 12 V 3,4 Ah Injecteur AXIS T8134 60 W (pour caméras High PoE) Sac AXIS Installation
		Garantie Garantie Axis de 3 ans

## Application AXIS Wireless Installation Tool

Exigences du système		Paramètres
Configuration minimale	iOS 7 ou supérieur, Android 4.1 ou supérieur	Réseau : Paramètres adresse IP (manuellement ou automatiquement), masque de sous-réseau et routeur par défaut
Produits pris en charge	Produits Axis utilisant Bonjour et produits compatibles ONVIF utilisant WS-Discovery	<b>Mot de passe :</b> modification du mot de passe <b>Fréquence d'alimentation :</b> 50 ou 60 Hz <b>Mode de capture :</b> paramètres possibles suivant l'appareil <b>Paramètres avancés :</b> il est possible d'accéder aux autres paramètres via le lien Advanced Setup
Fonctionnalités		Responsabilité environnementale : <a href="http://www.axis.com/environmental-responsibility">www.axis.com/environmental-responsibility</a>
Produits Axis	Découverte, Aperçu, Visualisation, Rotation, Autofocus (suivant l'appareil), Capture d'écran	
Produits ONVIF	Se reporter à la page d'accueil de l'appareil pour obtenir d'autres paramètres	